

ЭСКИЗНЫЙ ПРОЕКТ

Местоположение: Республика Татарстан, г. Бавлы

Разработчик: AR ARCHITECTS

Типология объекта: городской парк



**МИНСТРОЙ
РОССИИ**

МИНИСТЕРСТВО СТРОИТЕЛЬСТВА
И ЖИЛИЩНО-КОММУНАЛЬНОГО
ХОЗЯЙСТВА РОССИЙСКОЙ ФЕДЕРАЦИИ



Программа развития
общественных пространств
Республики **Татарстан**

AR
ARCHITECTS

Лист согласований

подпись

Главный архитектор проекта

Айбушев Р.М.

Глава Бавлинского
муниципального района

Гатиятуллин Р.Х.

Помощник президента
Республики Татарстан

Фишман Н.Л.

Генеральный директор
ОАО Тростовая компания
«Татмелиорация»

Сунгатуллин Р.Х.

Директор ГКУ ГИСУ РТ

Айзатуллин М.М.

Содержание

Лист согласования	2	Схема функционального зонирования	13
Пояснительная записка	4	Фрагменты территории	14
Расположение в городе	5	Типы светильников	26
История парка	6	Схема расположения осветительных приборов	27
Фотофиксация	7	Типы скамеек	28
Функциональное зонирование территории	8	Схема расположения скамеек	29
Ситуационный план	9	Схема покрытий	30
Кадастровая схема	10	Схема озеленения	31
Генеральный план	11	Схема цветников	32
Очередность реализации	12	ТЭП	33

Город Бавлы

Административный центр Бавлинского района.
Находится на юго-востоке региона в 354 км от Казани.
В городе проживают 62,97% населения района.
Общая площадь города — 18,2 км².

22 272

жителя

48%

мужчин

52%

женщин

39,7

средний возраст
жителей

69,1%

татары

21%

русские

6%

чуваши и
удмурты

Основные предприятия:

- нефтегазодобывающие предприятия НГДУ «Бавлынефть» ПАО «Татнефть»
- малая нефтяная компания ЗАО «Алойл»
- кабельный завод ООО «Татнефть-Кабель»
- линейная производственная диспетчерская служба ЛПДС «Бавлы» АО «Транснефть-Приволга»

* В Бавлинском районе находятся богатые месторождения нефти, природного газа.

1

театр

4

библиотеки

4

музея

7

школ

9

детских садов

2

санатория

27

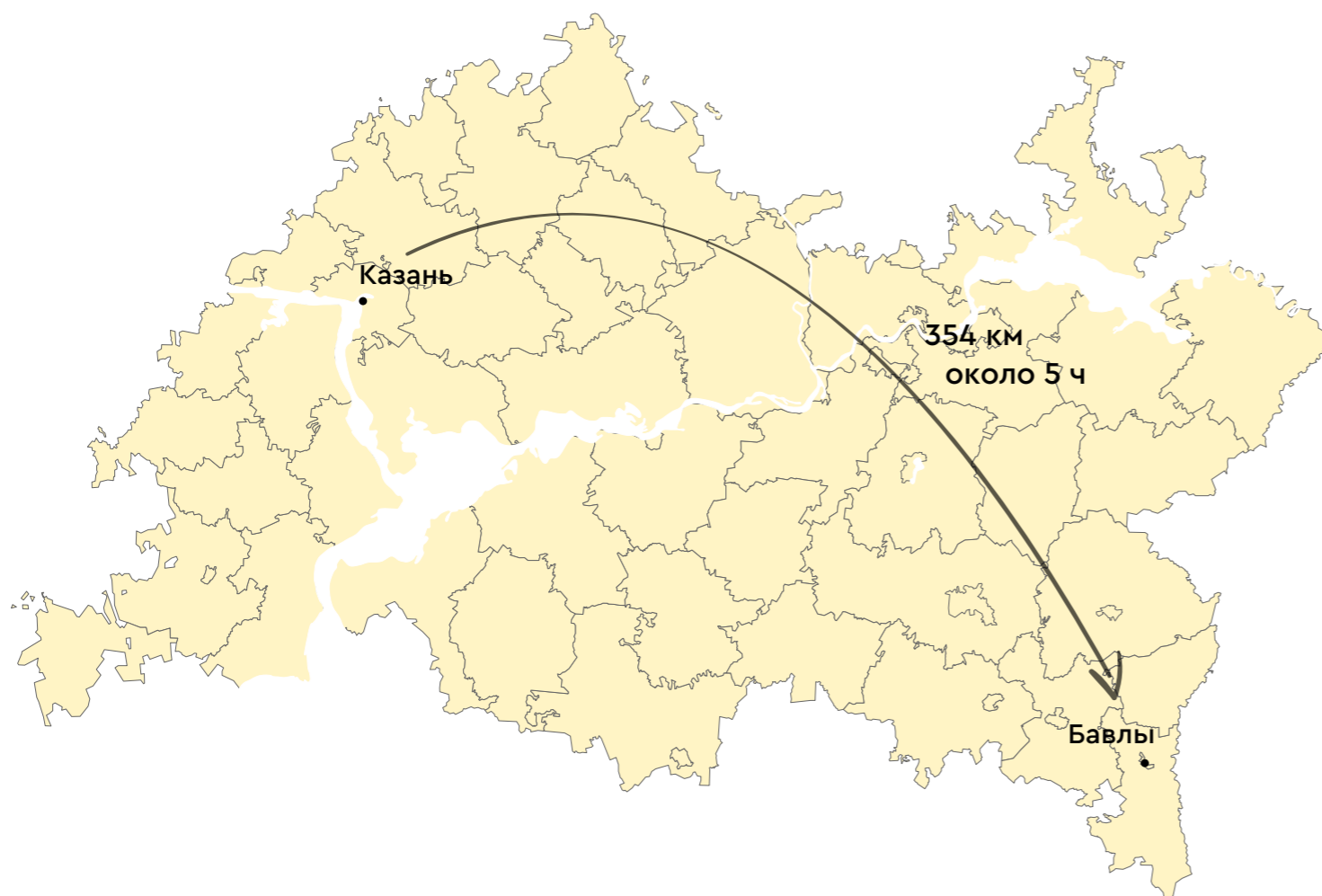
спортивных
сооружений

2

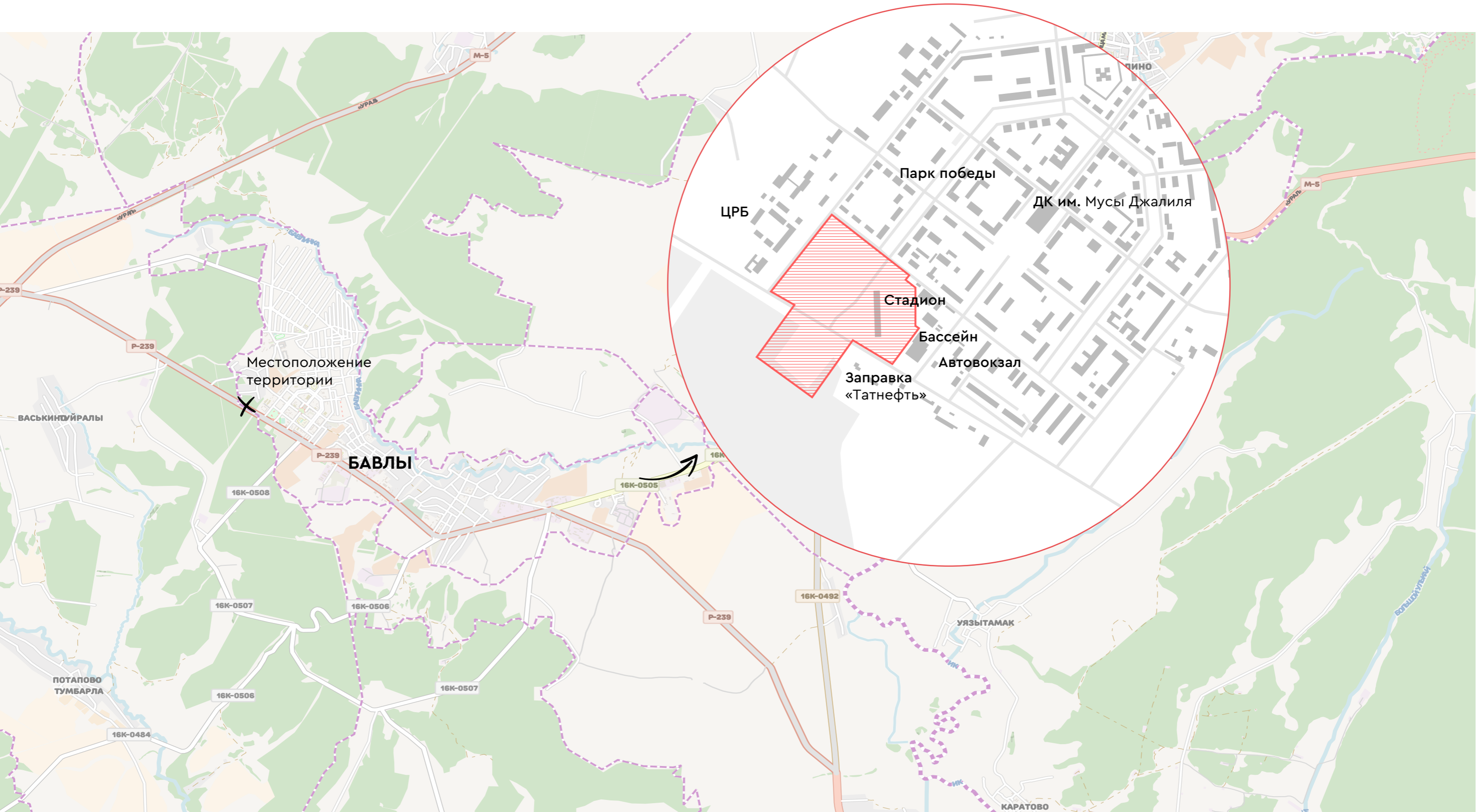
промышленные
площадки

2

детских
оздоровительных
лагеря



Расположение в городе



История парка «Нефтьче»

1960-е

После войны застройка велась в новом районе рабочего поселка Бавлы (в народе Ак Буа), здесь возникли основные инфраструктурные объекты. По инициативе начальника НГДУ «Бавлынефть» Аклима Касимовича Мухаметзянова в 60-е гг. на окраине района был построен открытый плавательный бассейн. В то время в малых городах и поселках такого сооружения не было, поэтому он вызвал особый интерес. На берегу была установлена вышка с различными уровнями для ныряния. В начале лета бассейн наполнялся водой из-под русловых скважин реки Ик, и горожане собирались здесь для открытия купального сезона.



1960-е

В год 50-летия НГДУ «Бавлынефть» в парке провели реконструкцию: установили входные ворота и арки, поменяли ограждения. Подарком для горожан стал спортивно-оздоровительный комплекс «Нефтьче» с открытыми трибунами.



2010

В парке появились 2 баскетбольные площадки и зона для воркаута. Традиционной стала ярмарка «Город мастеров», где свои работы представляют умельцы декоративно-прикладного искусства и художники.



2016

В год 70-летия НГДУ «Бавлынефть» парк кардинально преобразился. Территорию парка благоустроили, озеленили, построили тротуары, выполнили капитальный ремонт трибун стадиона, установили спортивные площадки для пляжного волейбола и перголы. Для ребятишек открыли парк аттракционов – на сегодняшний день это единственный парк аттракционов в городе. Обновился бассейн: была реконструирована чаша, установлена система водоочистки, построены артезианские скважины для его автономного водоснабжения. Вокруг бассейна появилась дорожка из брусчатки, песчаная зона со скамейками, лежаками и навесами. Обновленная водная инфраструктура создала ощущение летнего курорта и привлекла туристов из соседних городов.



Фотофиксация



Отсутствие МАФ. Устаревшее покрытие



Отсутствие точек притяжения в виде летних кафе и иных объектов питания и торговли



Исключительно сезонное использование



Территория туристически непривлекательна.

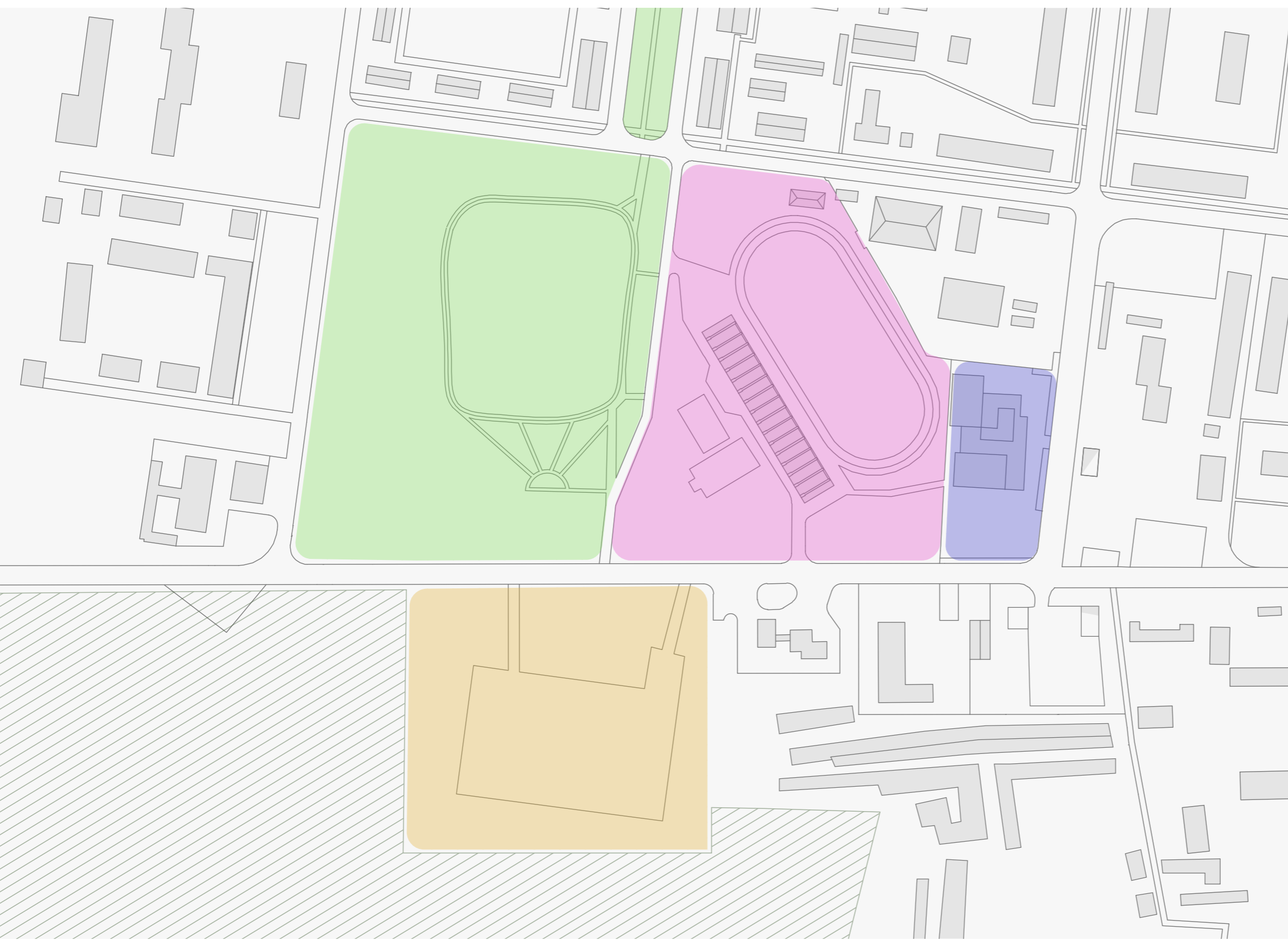


Стадион. Спортивный потенциал.



Запущенное озеленение

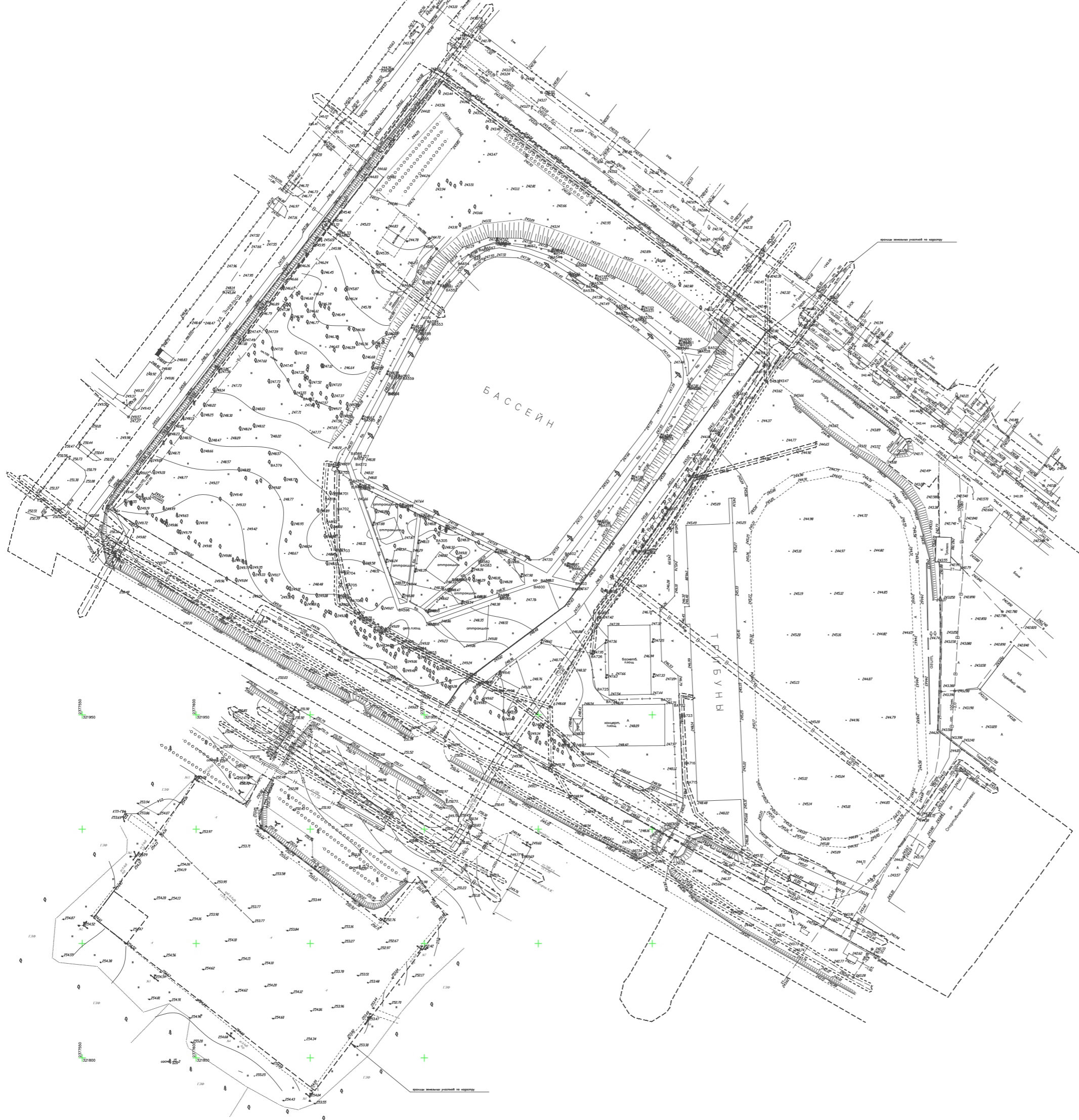
Анализ функционального зонирования территории



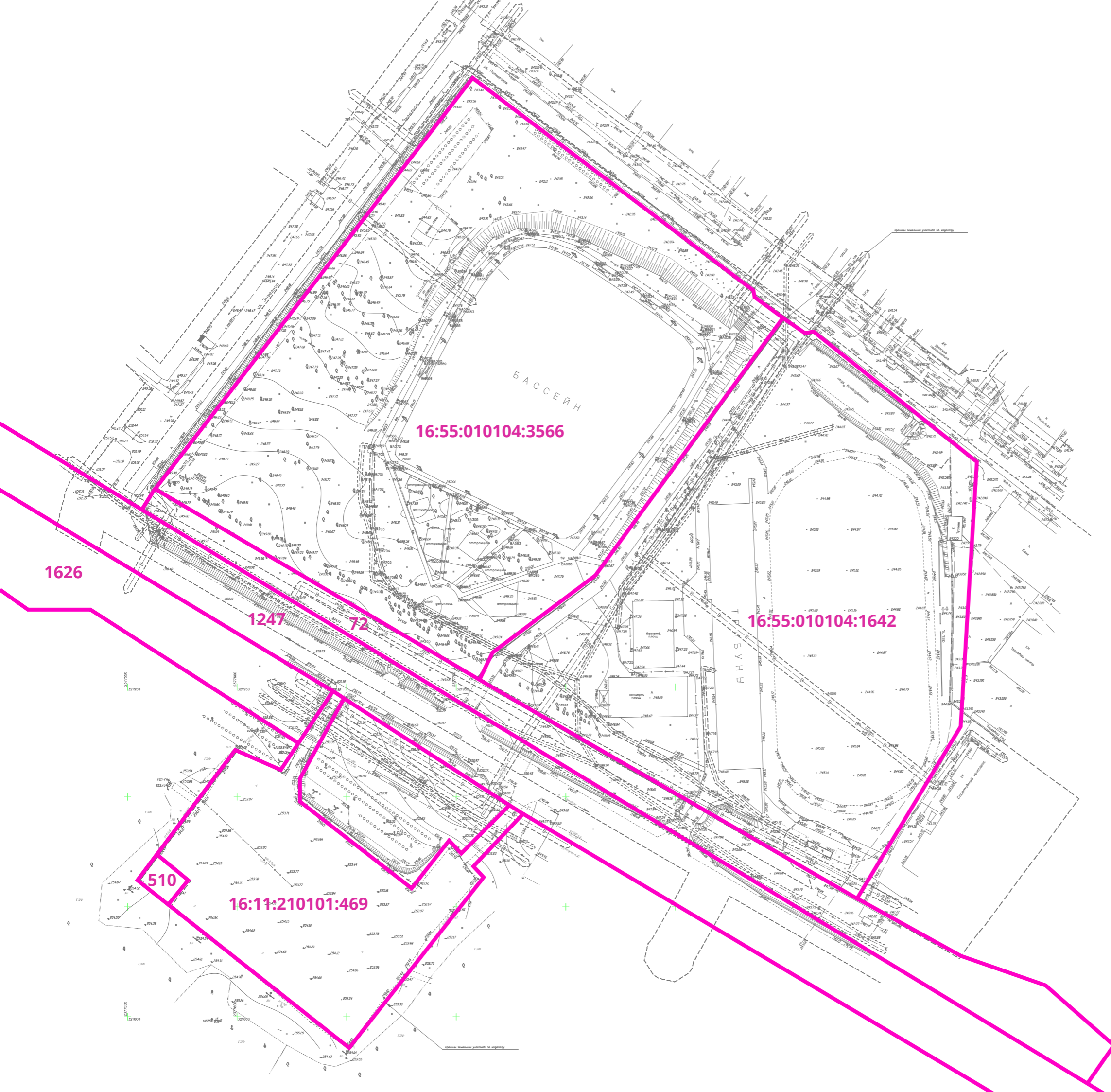
На территории проектирования располагается парк «Нефтьче» с открытым бассейном, стадион и неэксплуатируемая вертолетная площадка, которая в данный момент используется как стихийная парковка.

-  Парк «Нефтьче»
-  Лесная зона
-  Зона стадиона
-  Вертолетная площадка
-  Бассейн ДЮСШ №2

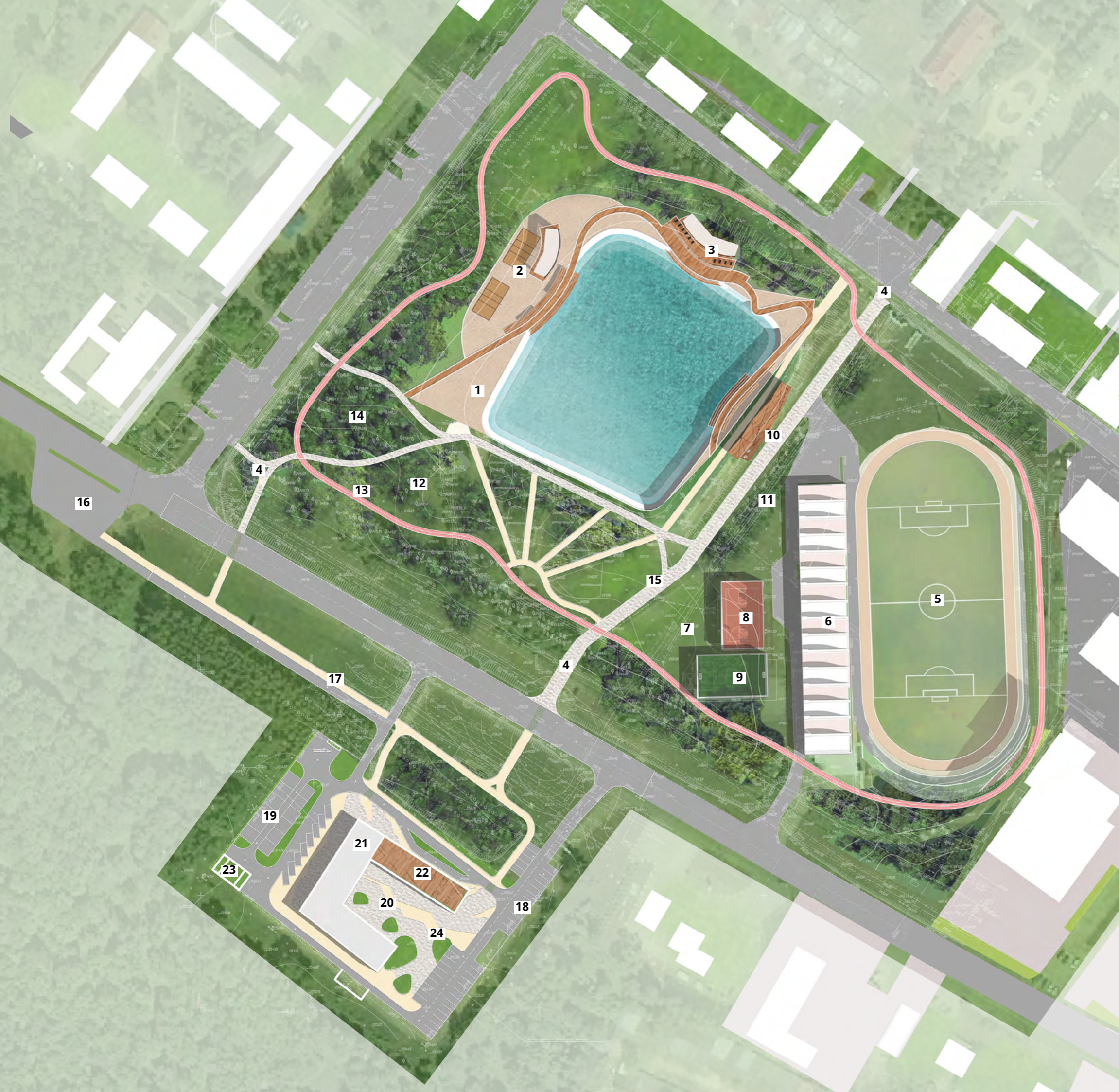
Ситуационный план



Кадастровый план

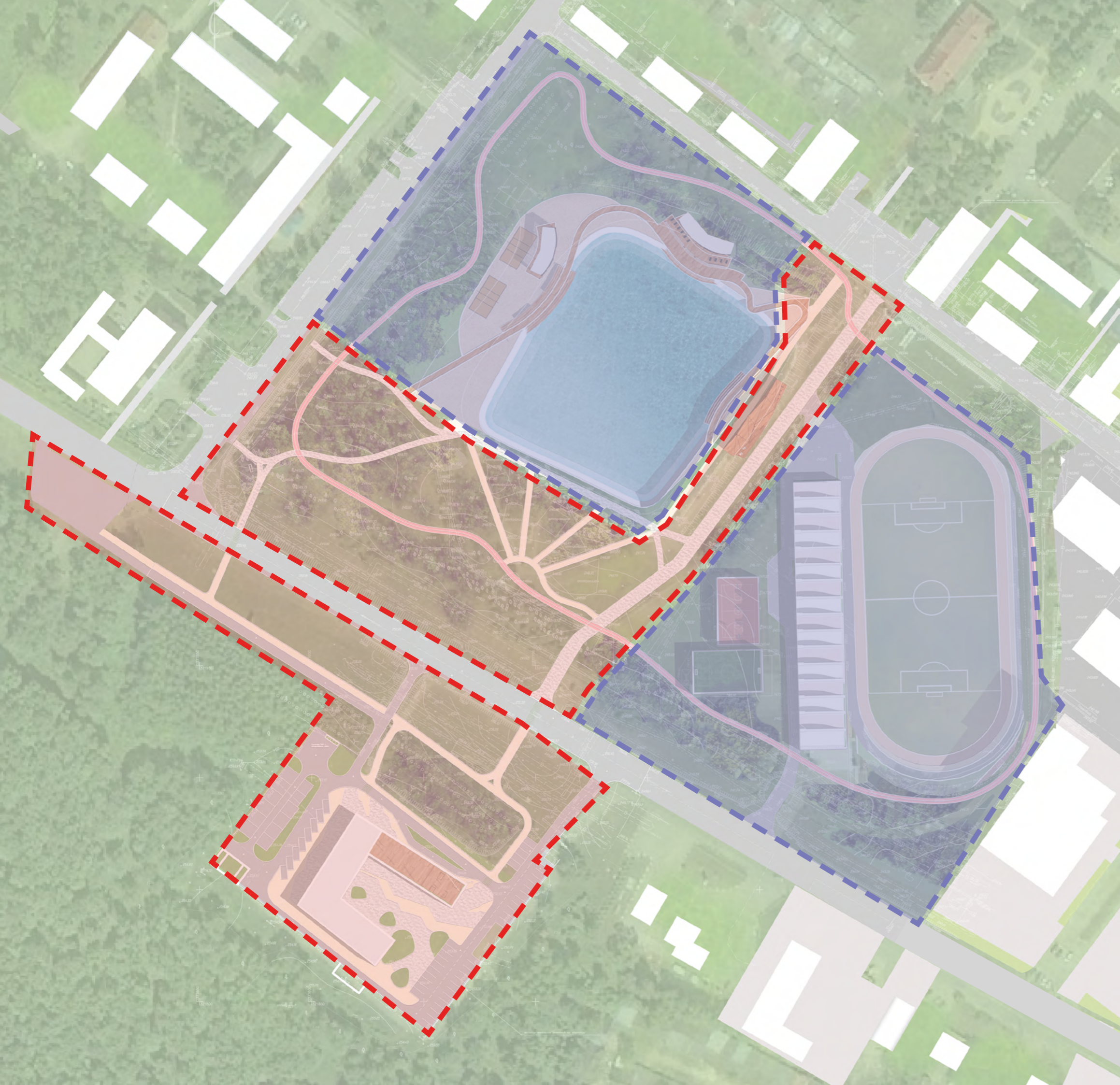


Генеральный план



Экспликация

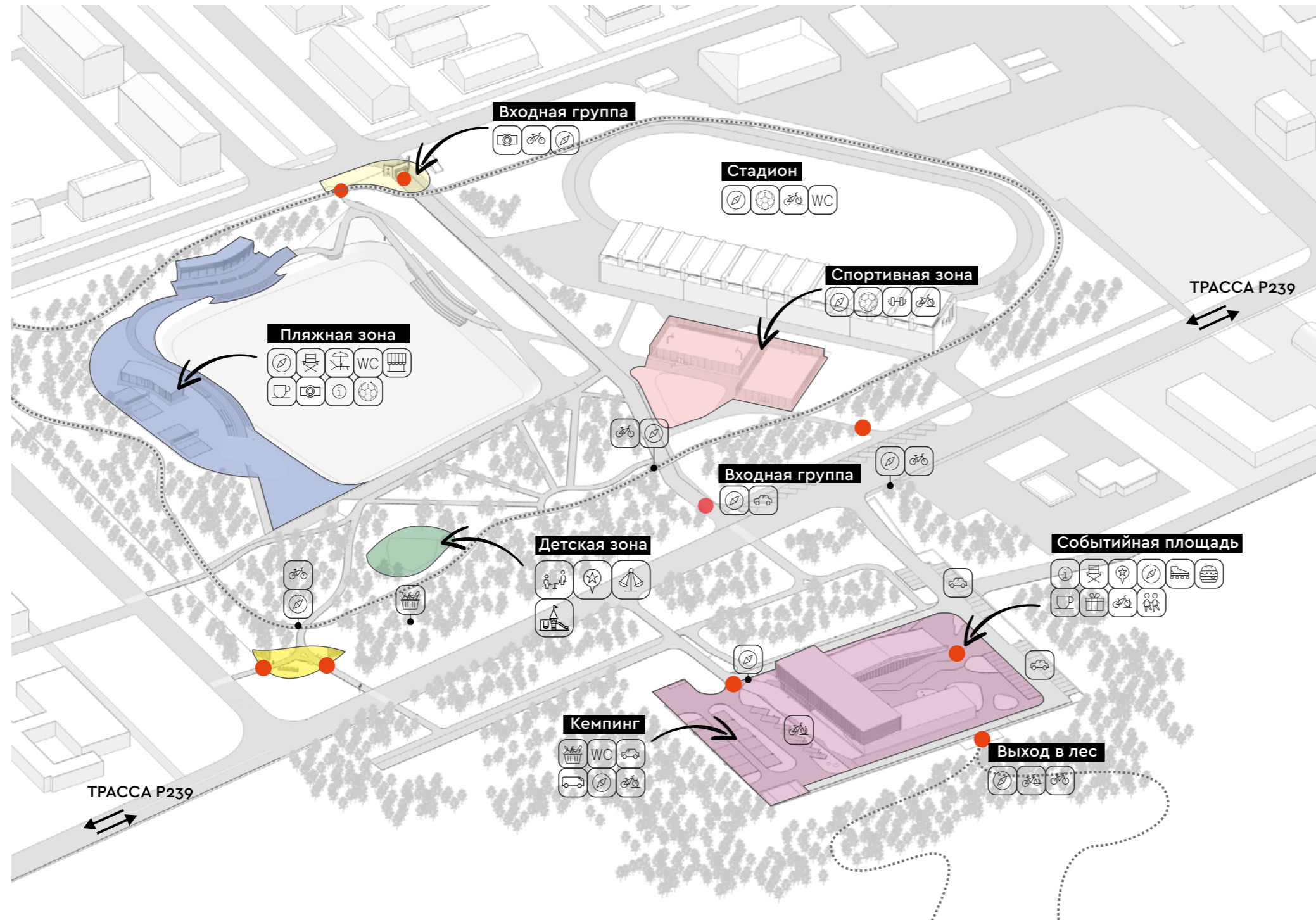
1. Песочный пляж
2. Навес и волейбольные площадки
3. Кафе
4. Входная группа
5. Стадион
6. Трибуны
7. Площадка для волейбола
8. Баскетбольное поле
9. Поле для мини-футбола
10. Торговые павильоны
11. Объекты общественного питания
12. Детские площадки
13. Велодорожка 1 км
14. Зона для пикников и тихого отдыха
15. Центральная аллея
16. Парковка
17. Парковка для автобусов
18. Парковка для легковых автомобилей
19. Зона кемпинга
20. Событийная площадь
21. Гостиница
22. Кафе-рестораны-амфитеатр
23. Пункт проката / торговые площадки
24. Сцена



Очередность реализации

- 1 очередь реализации
(на федеральные средства)
- 2 очередь реализации
(на средства инвестора)

Функциональная схема



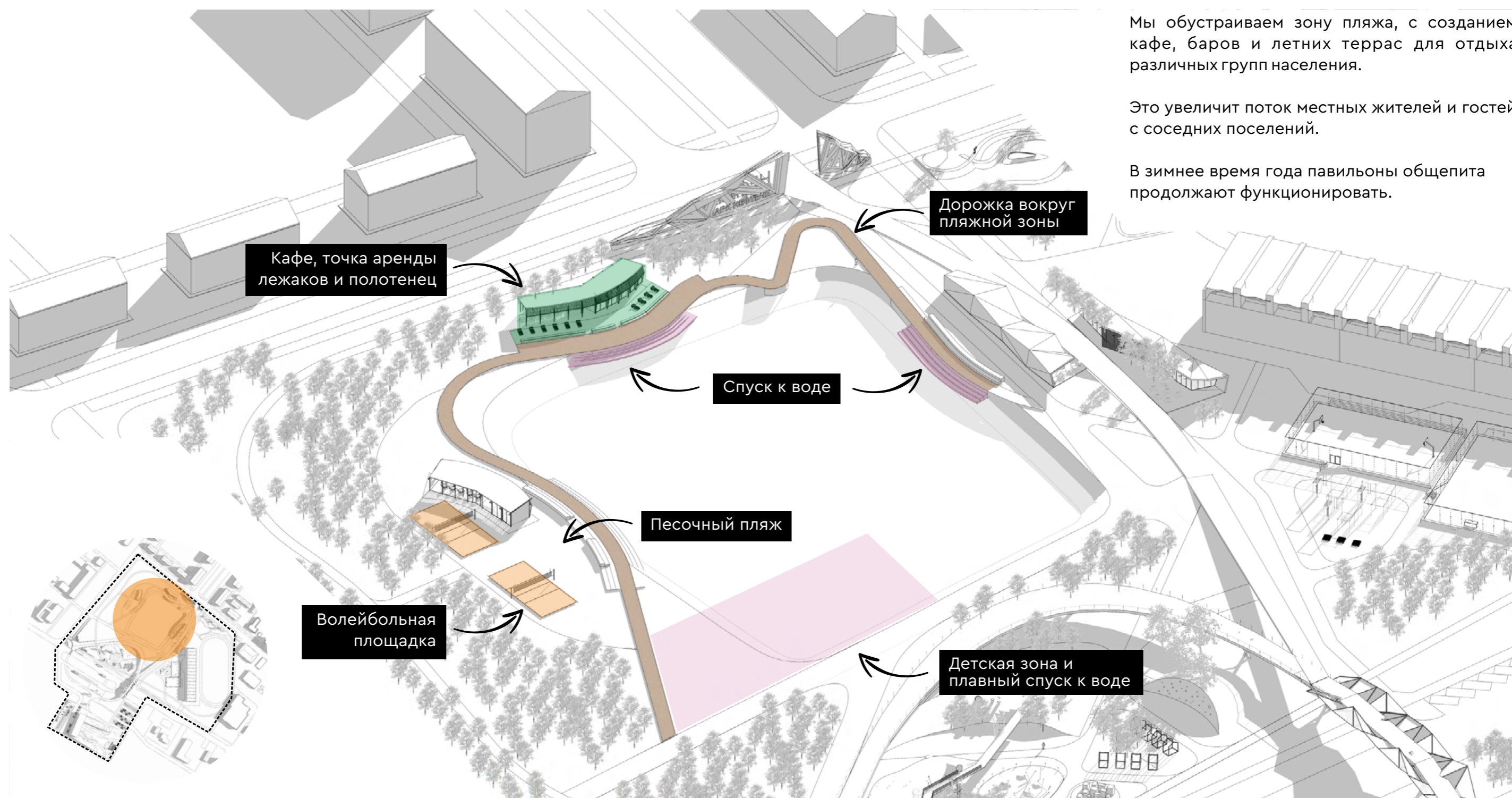
Условные обозначения

	Зона для сидения		Детская тематическая площадка
	Перголы		Танц-площадка
	Велодорожка		Скалодром
	Велопарковка		Информационный пункт
	Павильон с едой		Сувенирная лавка
	Пикник		Активные виды спорта
	Кафе/ ресторан		Парковка
	Навигация		Общественный туалет
	Прокат инвентаря		Цветники
	Ворк-аут		Смотровая площадка
	Настил, шезлонги		Место для фотографий
	Арт-объекты		Парковка для автобусов
	Качели		

Условные обозначения

Входы в парк

Функциональное зонирование. Зона пляжа и бизнес



Мы обустроиваем зону пляжа, с созданием кафе, баров и летних террас для отдыха различных групп населения.

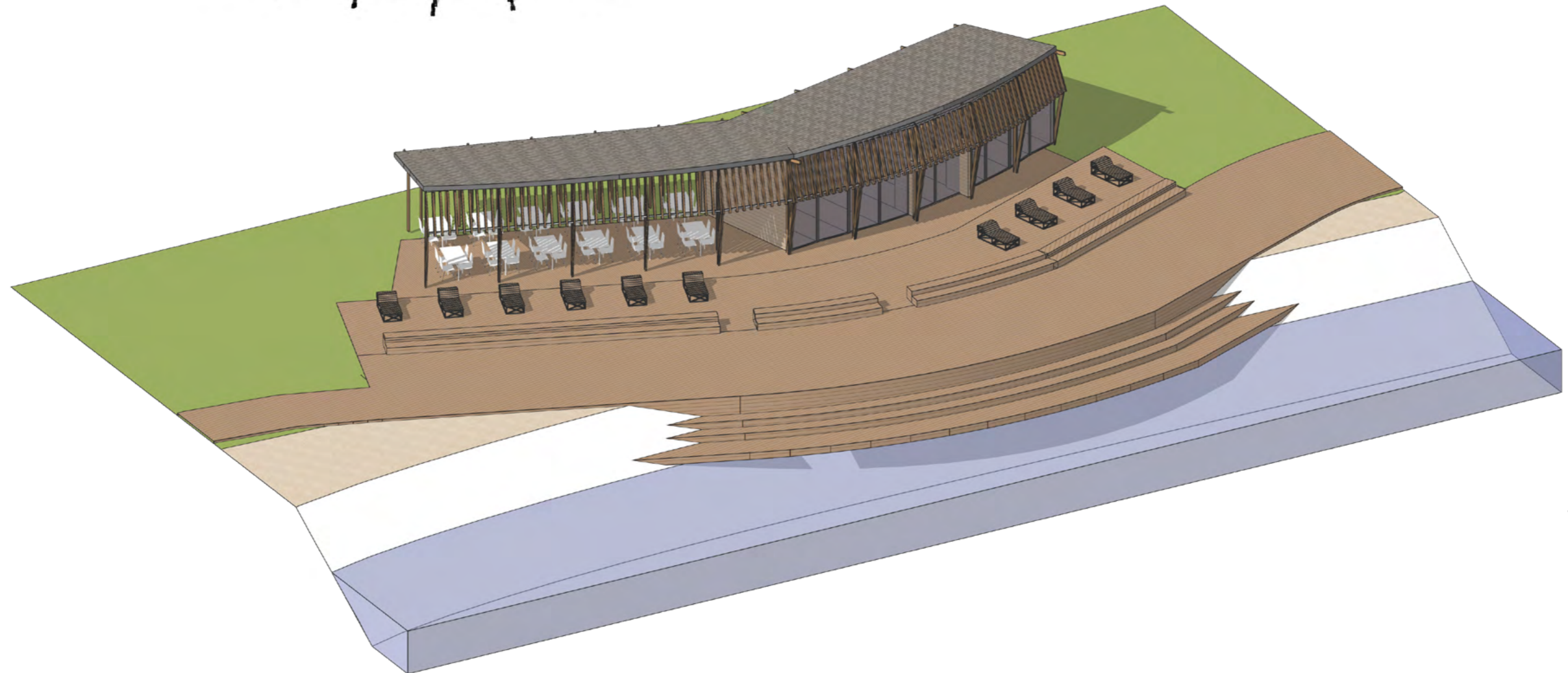
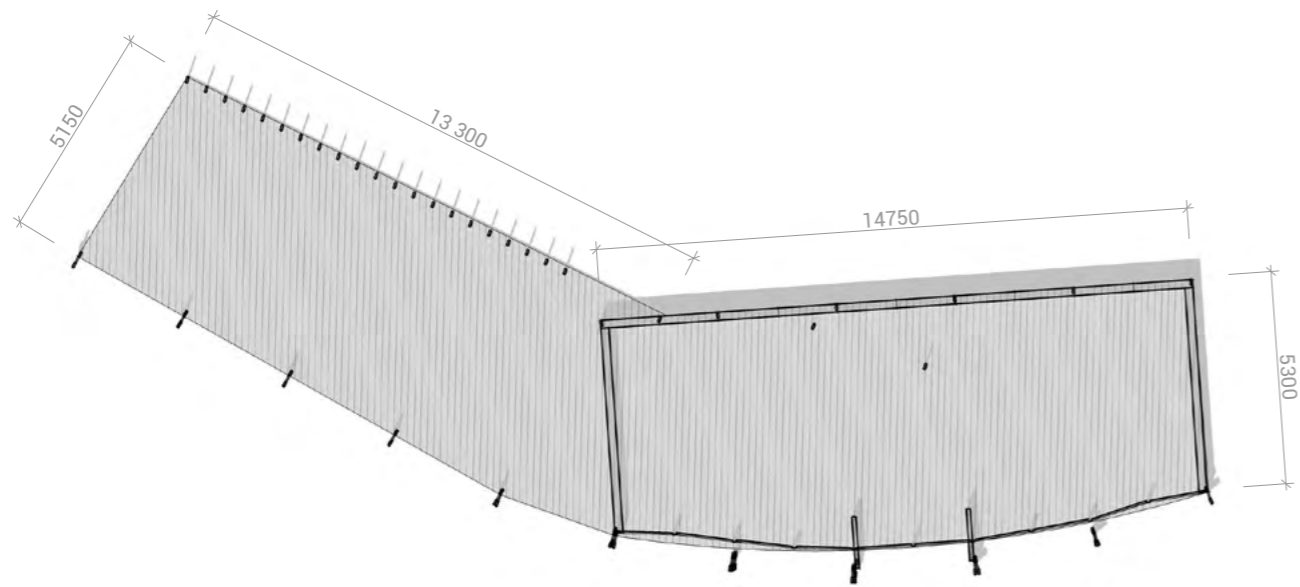
Это увеличит поток местных жителей и гостей с соседних поселений.

В зимнее время года павильоны общепита продолжают функционировать.

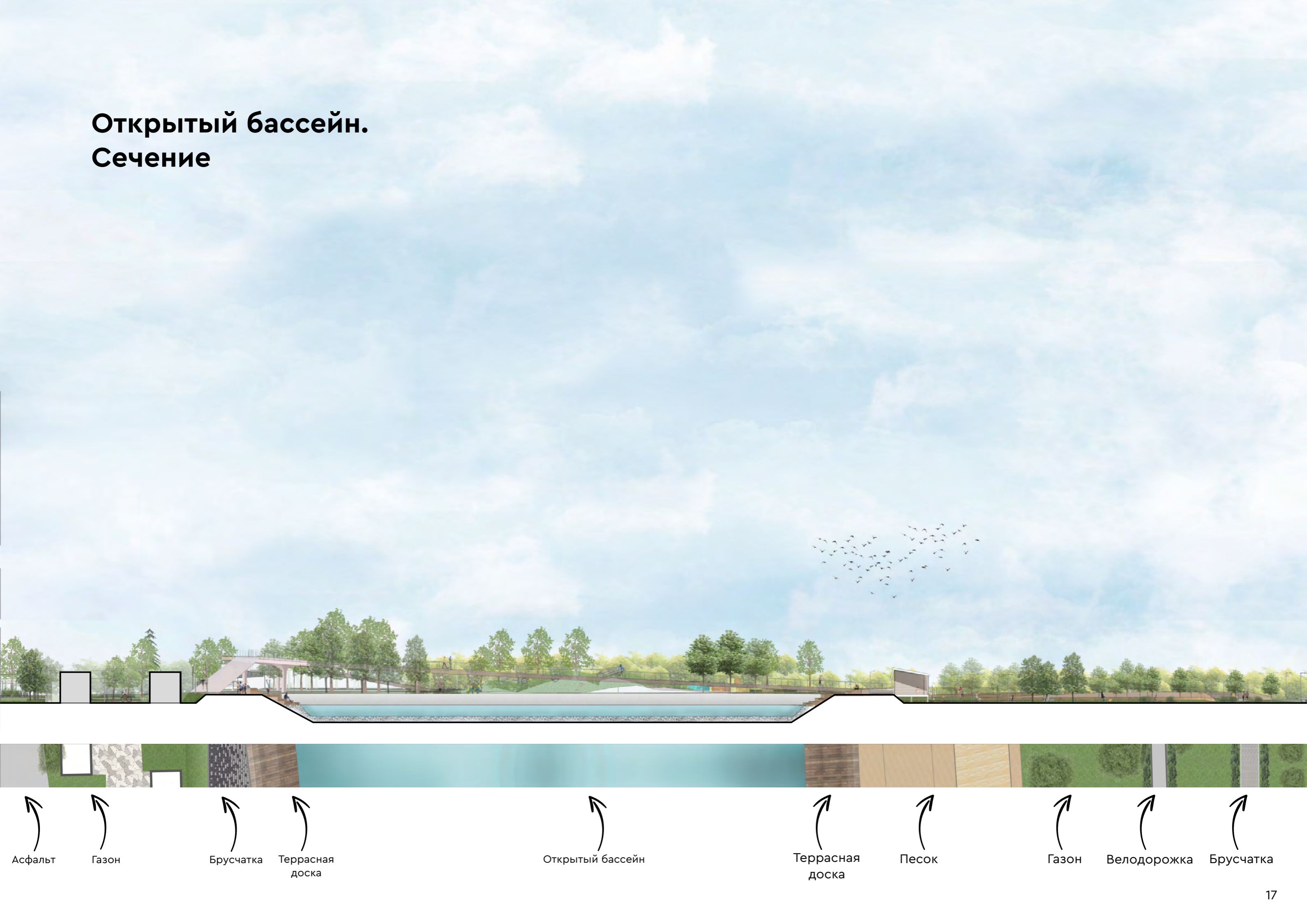
Зона пляжа



Зона пляжа. Павильон



Открытый бассейн. Сечение

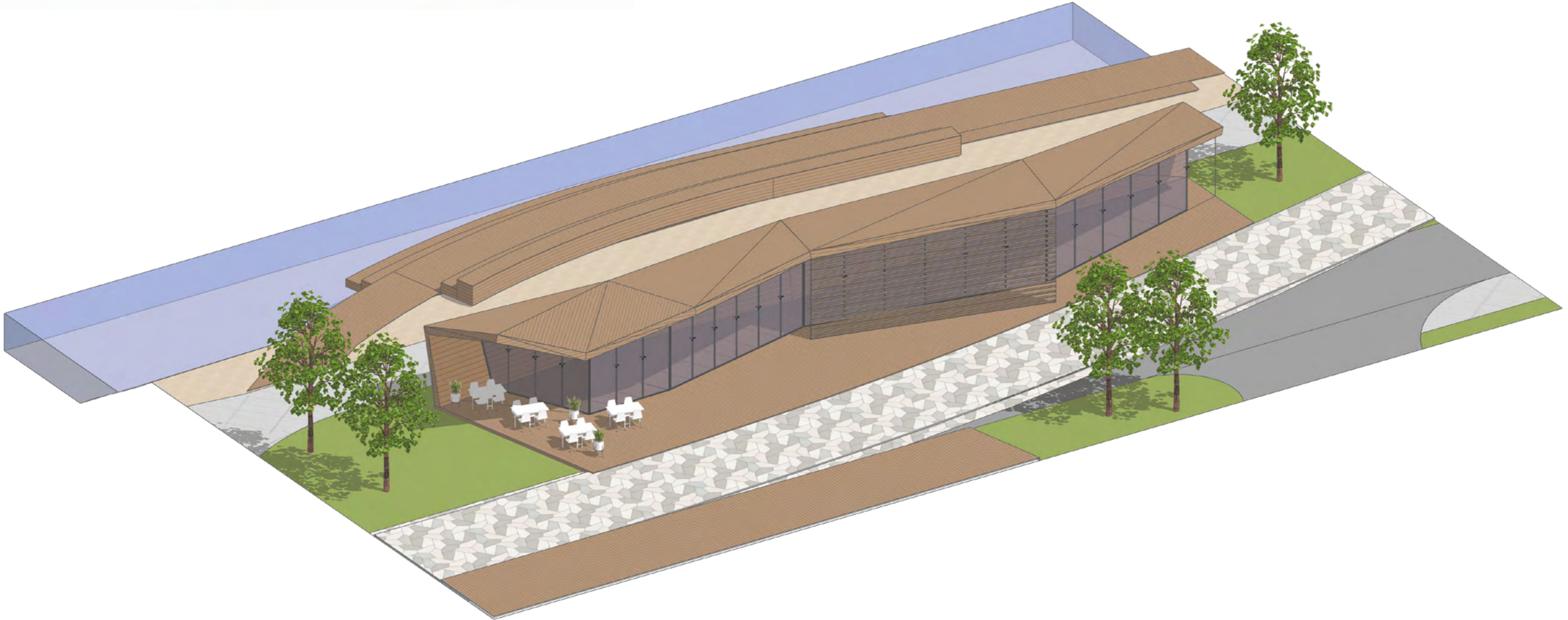
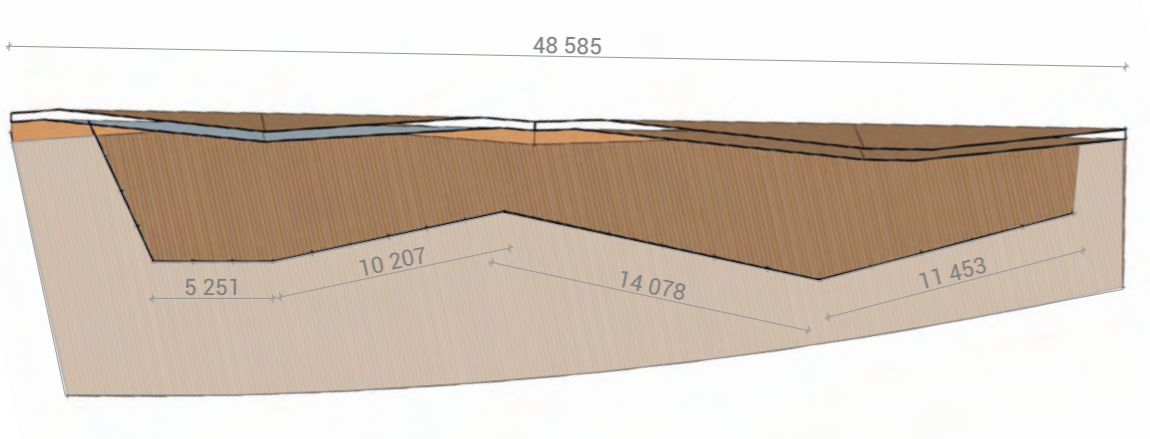


- ↑ Асфальт
- ↑ Газон
- ↑ Брусчатка
- ↑ Террасная доска
- ↑ Открытый бассейн
- ↑ Террасная доска
- ↑ Песок
- ↑ Газон
- ↑ Велодорожка
- ↑ Брусчатка

Павильоны торговли и общепита



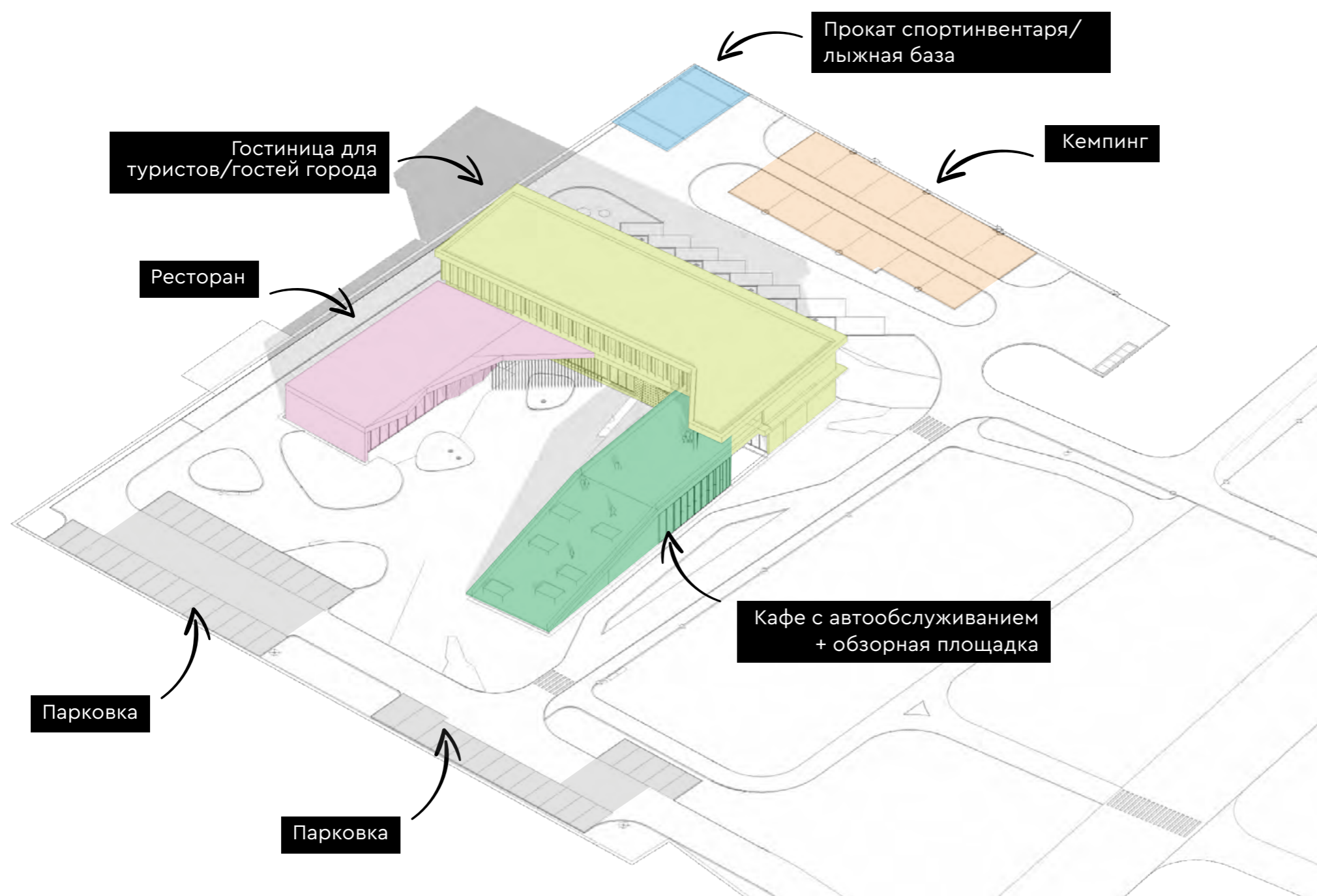
Павильоны торговли и общепита



Входная группа

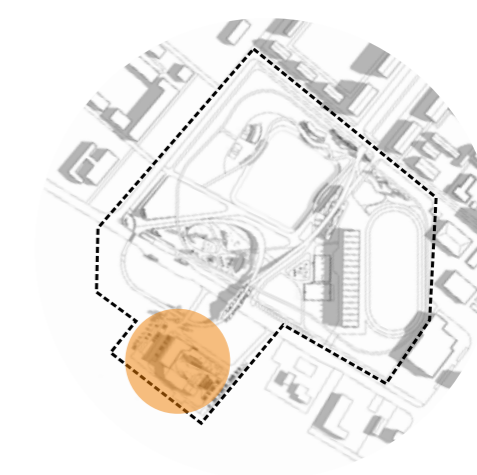


Функциональное зонирование. Событийная площадь



На месте старой пустующей вертолетной площадки мы создаем универсальную зону, насыщенную различными функциями.

Это будет универсальная точка притяжения для жителей города, молодежи из соседних поселений, туристов и гостей города.



Внутренний двор



Кемпинг

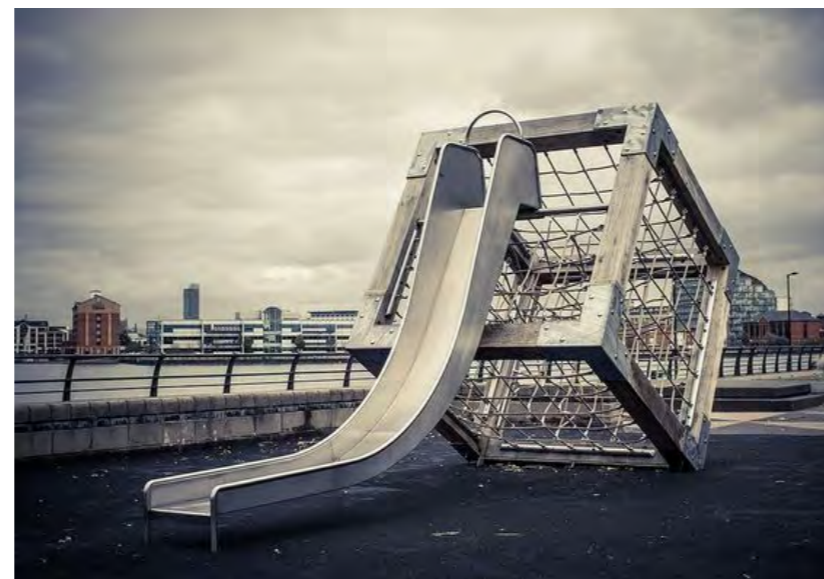
Оборудованный летний лагерь для автотуристов с местами для установки палаток или легкими домиками, местами для стоянки автомобилей.



**Событийная площадь.
Автокинотеатр**



Игровая детская зона



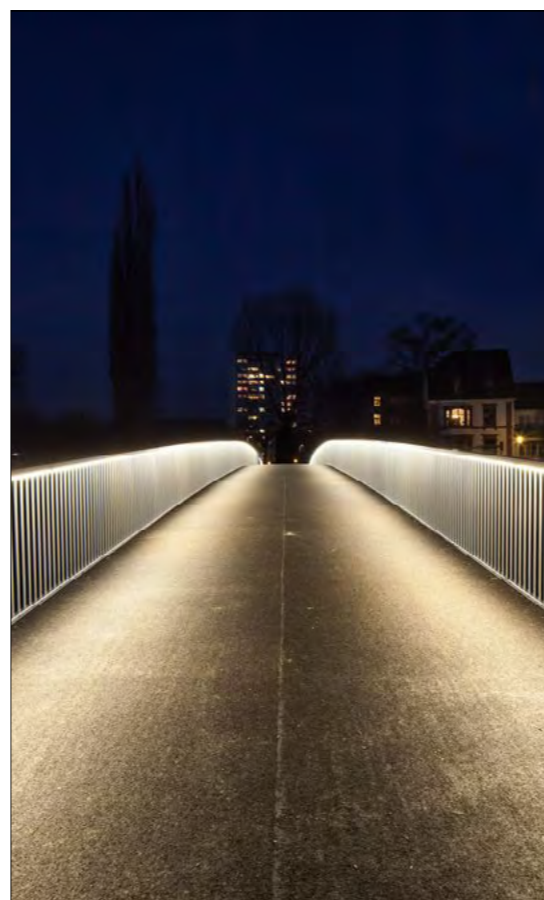
Осветительные элементы



Уличный светильник (тип 1)



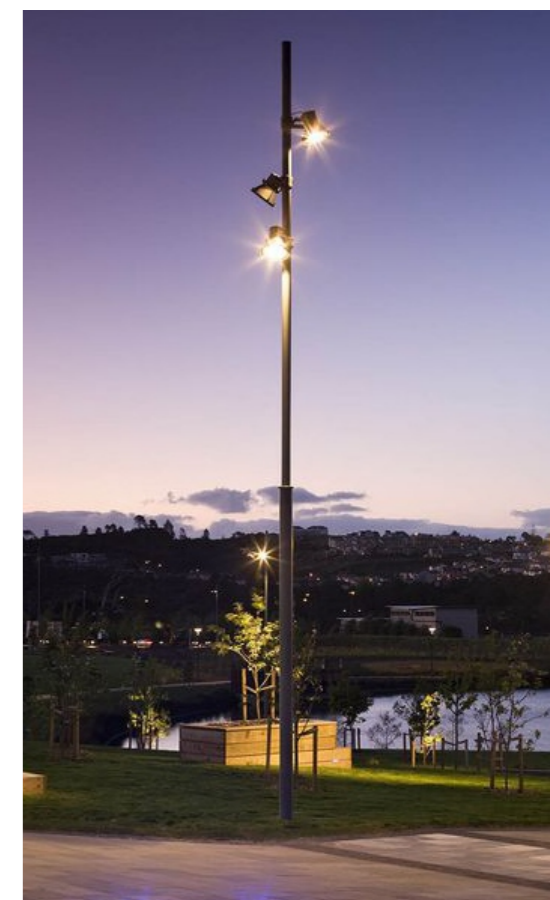
Уличный светильник (тип 2)



Диодное освещение

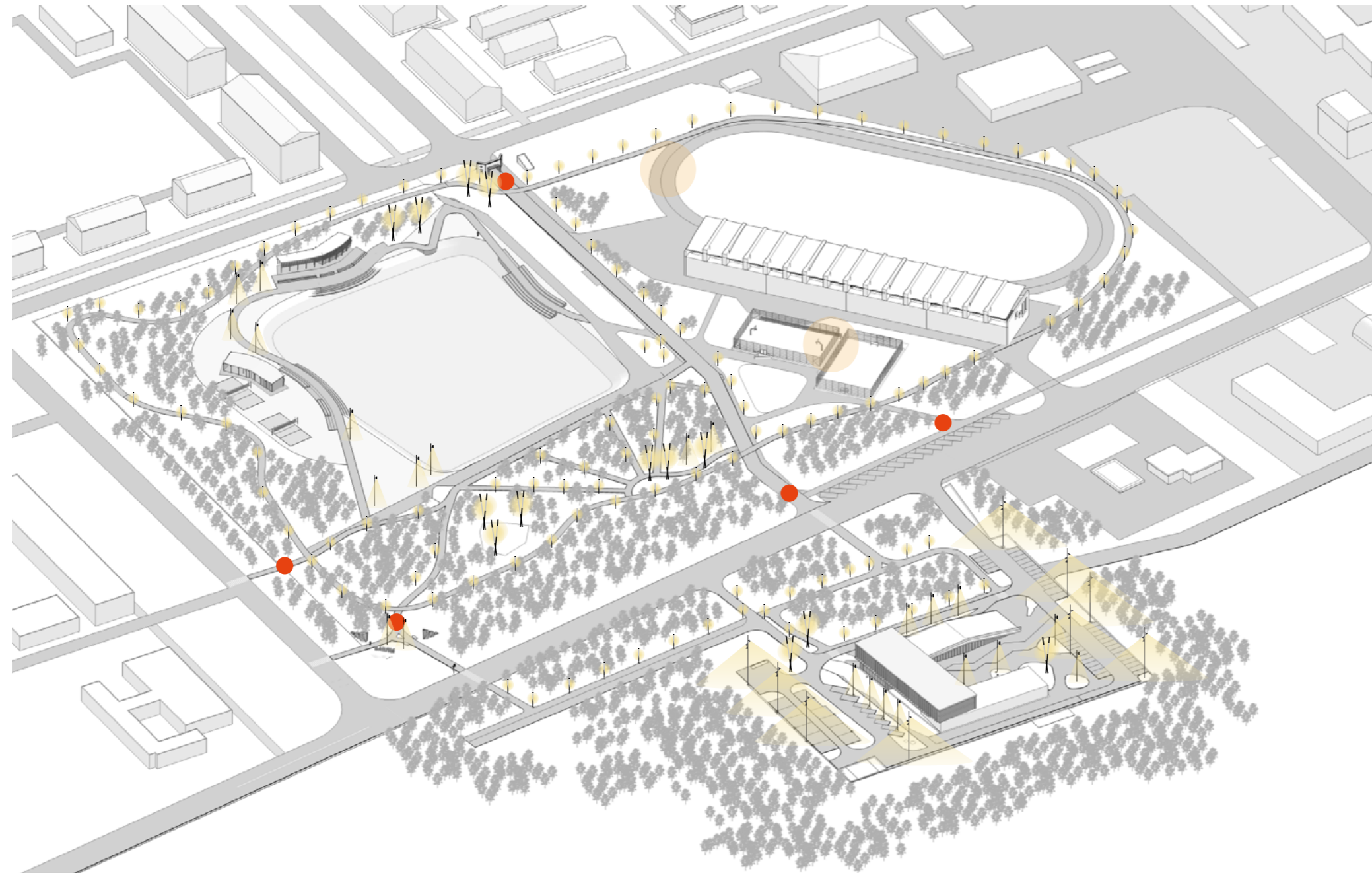


Уличный светильник (тип 3)



Мачтовый светильник

Схема освещения



Условные обозначения

-  Уличный светильник (тип 1)
-  Уличный светильник (тип 2)
-  Диодная подсветка
-  Уличный светильник (тип 3)
-  Мачтовый светильник
-  Существующее освещение

Проектом предусмотрено:


Освещение парка выполнено: 3 видами уличных светильников, диодным освещением и мачтовыми светильниками.

Зоны спорта, парковочные зоны, зона кемпинга, участки проездов, выход в лес освещаются мачтовыми светильниками

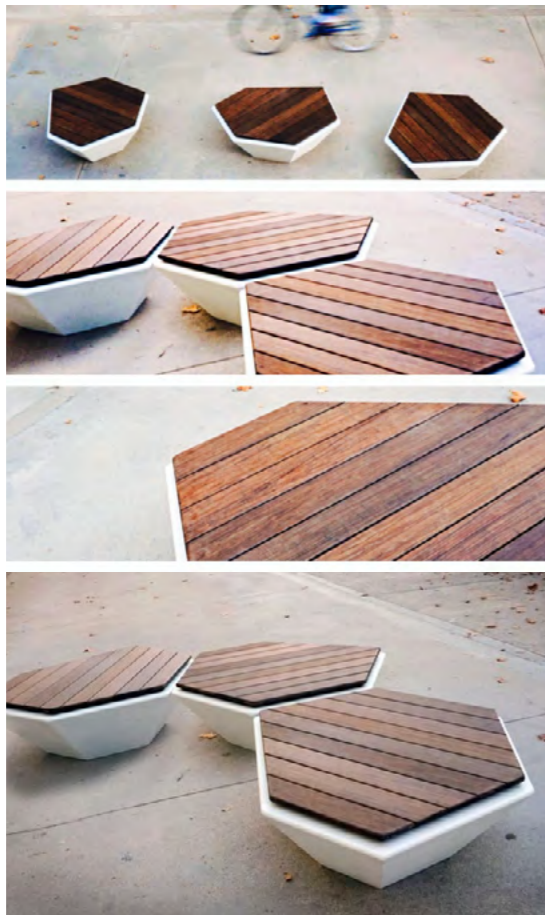
Прогулочные зоны освещаются уличными светильниками (5 м), а зоны тихого отдыха уличными светильниками (0,5-1,5 м) с разным углом рассеивания света.

Мост и некоторые элементы пляжной зоны подсвечены диодным освещением.

Условные обозначения

-  Входы в парк

Типология малых архитектурных форм



Скамейка тип 1
Сталь, деревянный брус



Скамейка тип 2
Бетон, деревянный брус

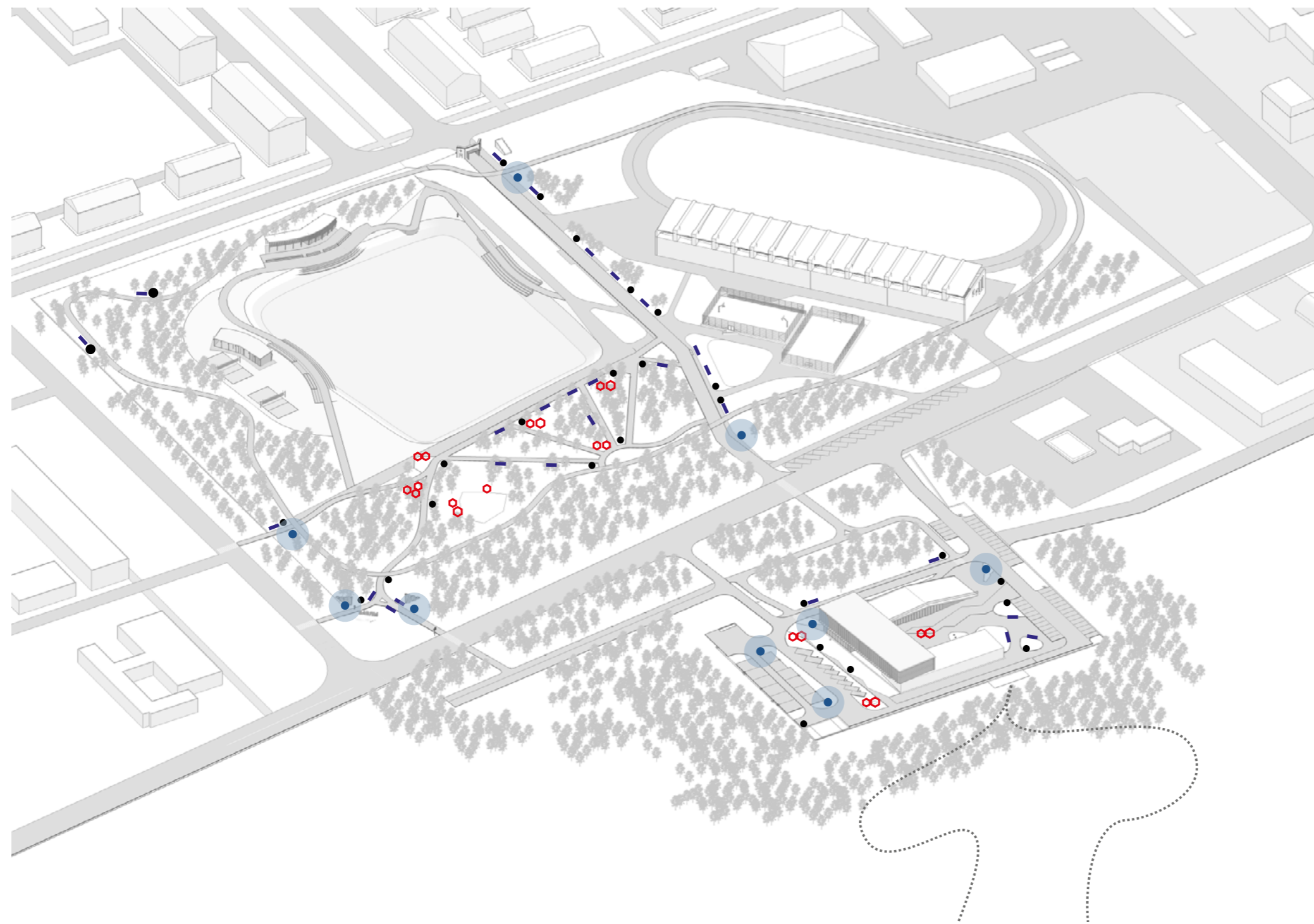


Навигация
Сталь, деревянный брус



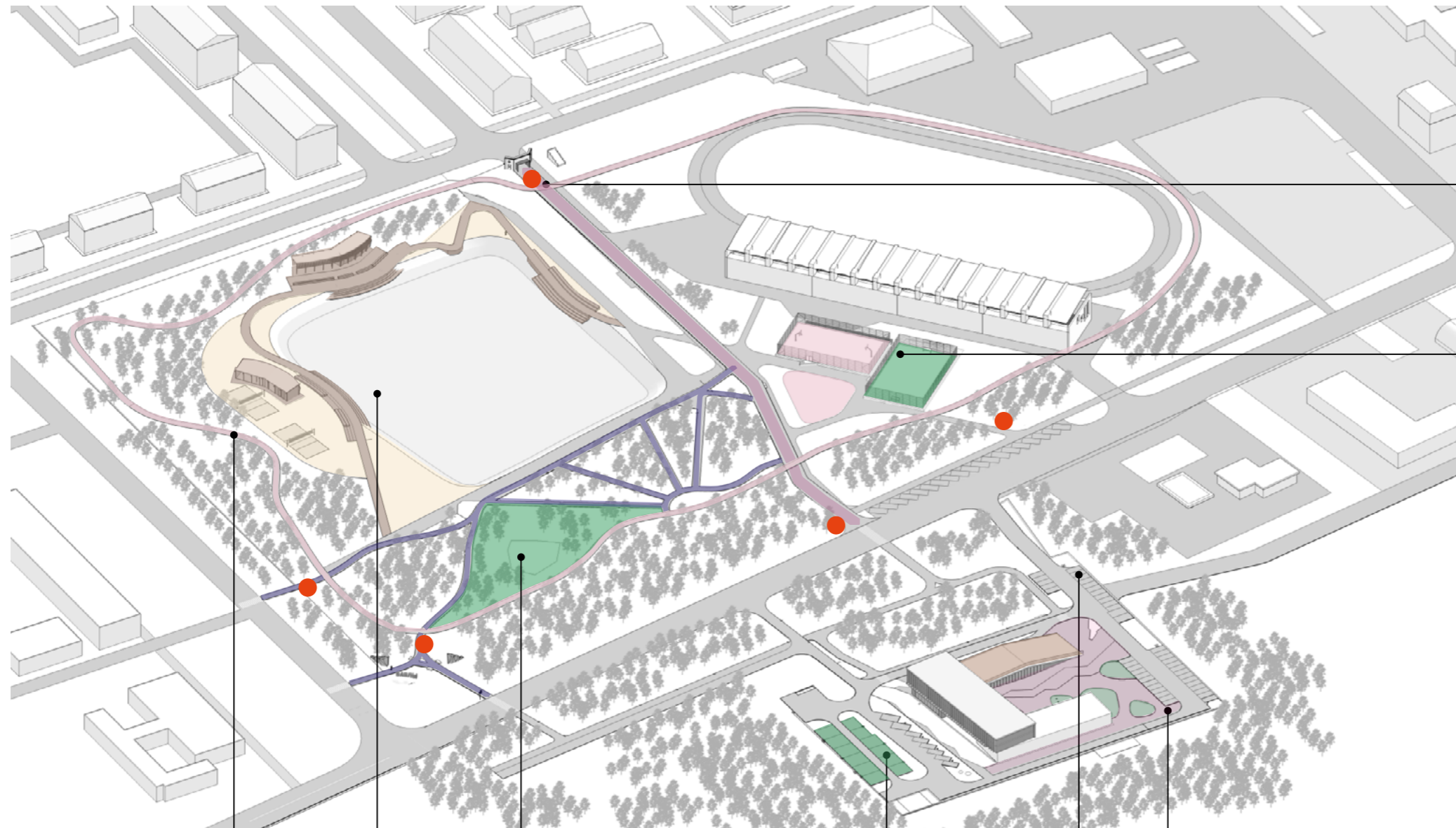
Урна
Сталь, деревянный брус

Схема расстановки МАФов



- Скамейка тип 1
- Скамейка тип 2 (длина 2-5м)
- Навигация (в2100*ш800*г100)
- Урны

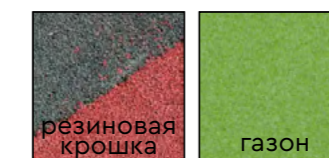
Схема покрытий



Основные дорожки



Спортивная зона



Условные обозначения

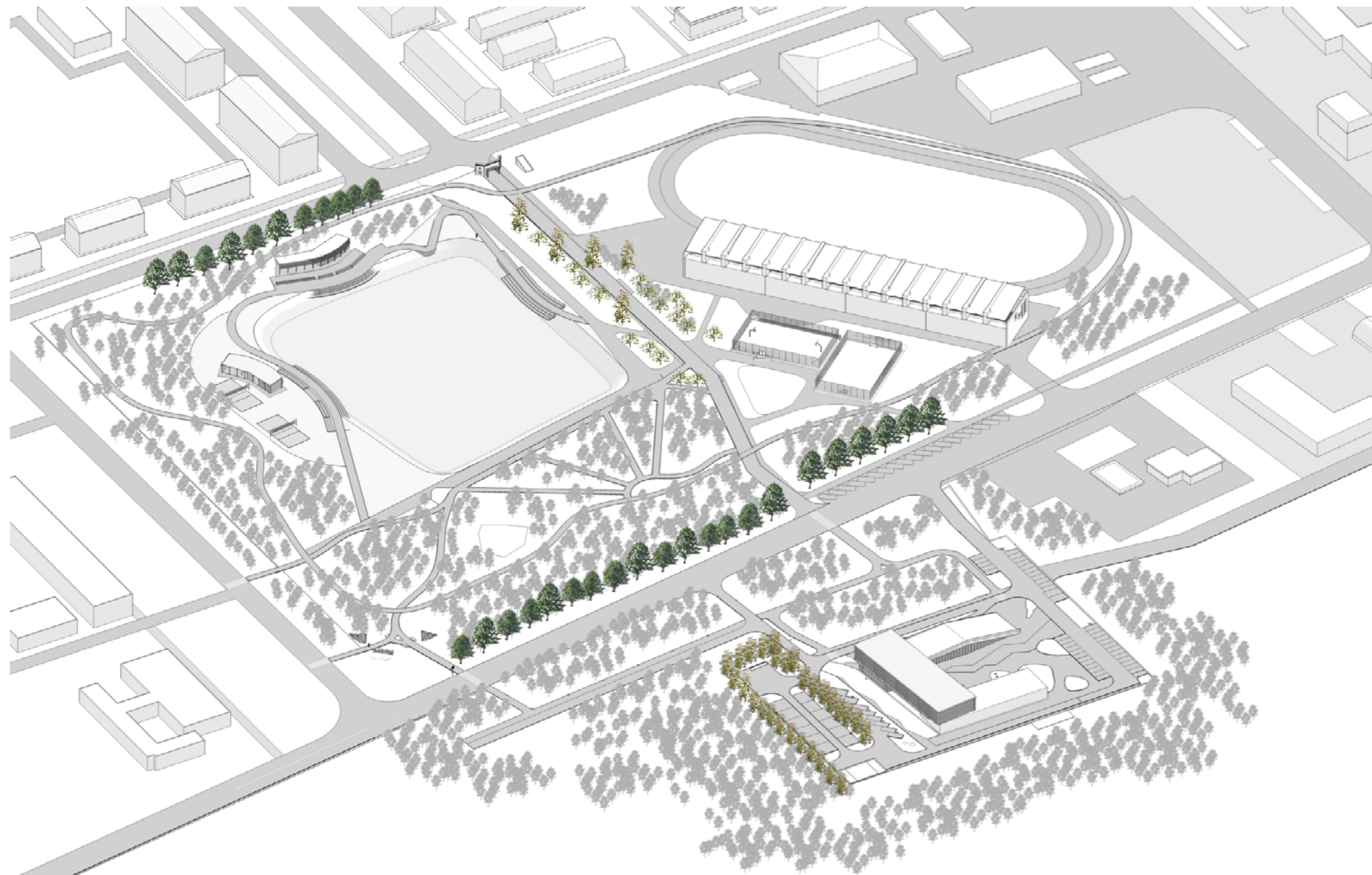
● Входы в парк





Проектом предусмотрено:

1. Кольцевую велодорожку выполнить из асфальта с дополнением из резиновой крошки в поворотах и в пересечениях с другими дорожками.
2. Дорожки пляжной зоны сделаны из натуральной террасной доски, пространство заполняется песком.
3. В детской зоне создан рельеф, для игровых элементов. Покрытием детской площадки служит резиновое покрытие и газон.
4. В спортивной зоне баскетбольная площадка и зона воркаута покрыта резиновым покрытием, а поле для мини-футбола газоном.
5. Зона кемпинга. Подъезд к ней сделать из асфальта, основную площадку из газонной решетки.

<p>Велодорожка</p>	<p>Пляжная зона</p>	<p>Детская зона</p>	<p>Кэмпинг</p>	<p>Парковка</p>	<p>Площадь</p>
---------------------------	----------------------------	----------------------------	-----------------------	------------------------	-----------------------

Схема организации озеленения



-  Кустарники
-  Широколиственные деревья для создания тени
-  Шумозащитная полоса из выстоковольных и широколиственных деревьев
-  Существующее озеленение с учетом санитарной обрезки и формовки кроны

Проектом предусмотрено:

1. По всей территории проектирования предлагается санитарная расчистка зеленых насаждений.
2. Создание шумозащитной полосы из выстоковольных и широколиственных деревьев.
3. Посадка кустарников на сложных пересечениях дорожек, для сохранения газонного насаждения.
4. Посадка широколиственных деревьев для зрительного отделения зоны паркинга гостиницы, а также для сохранения уединенности в зоне кемпинга.



Схема цветников

Участки с группами деревьев и кустарниками и многолетниками на нижнем плане



Участки с высокими кустарниками и многолетниками, и цветами на нижнем плане, с использованием крупных камней



Технико-экономические показатели

125 000 м²

Общая территория

Зона пляжа вокруг бассейна 6556 м²

Детская площадка 4705 м²

Кемпинг 1500 м²

Спортивная зона 3039 м²

Стадион 12035 м²

Лыжная база 306 м²

Парковки 6056 м²

Пешеходный мост и надземная дорожка 300 м

Гостиница 800 м²

Торговые площади 650 м²

Павильоны питания 780 м²